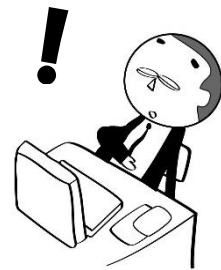


ゆうあいセンターの 貸事務所に入居すると 「できる」スタッフになる！？



ゆうあいセンター貸事務所入居団体募集のお知らせ

「できる」の根拠となる9つのびっくりマークとは？

効率よく情報収集ができる

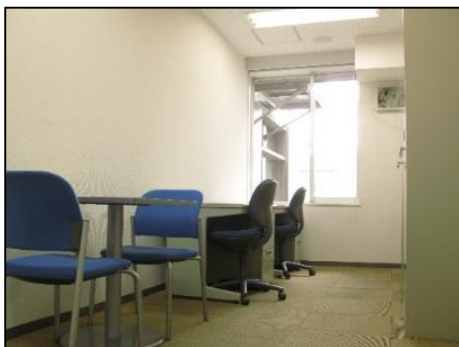
- ① 困ったことがあれば、すぐにゆうあいセンタースタッフに相談できる！
- ② 補助金・助成金の情報は自分で調べなくてもゆうあいセンターで入手できる！
- ③ 施設内でNPOの設立や運営に関する専門書籍・資料が閲覧できる！
- ④ 約500の登録団体が発行するチラシやパンフレットが施設内で入手できる！
- ⑤ きらめきプラザ入居機関や施設利用者とのコミュニケーションがはかりやすい！

平成25年11月より
複数団体による
「ルームシェア」が
可能になりました！

効率よく事務作業ができる

- ⑥ 情報収集～資料作成～印刷製本～配架までの工程が施設内で完結する！
- ⑦ 会議・イベントなどで使用する資料や物品の準備が簡単！忘れ物の心配も不要！
(ゆうあいセンターの会議室で会議やイベントを開催している場合に限りです)
- ⑧ 開館時間が限られているので「だらだら残業」が発生しない！
- ⑨ ボランティア保険も施設内(岡山県社会福祉協議会)で加入手続きができる！

「安さ」と「信頼」を備えた事務所



これだけ「！」が揃って月2万円(電話・インターネット利用料をのぞく)で利用できるのは、ゆうあいセンターの貸事務所だけです！
また、公共施設内ということで、あなたの団体のお客様にも安心して訪れていただくことができるでしょう。
スタッフに期待している役員の皆さん、
役員にいいところを見せたいスタッフの皆さん、
ぜひ、ゆうあいセンターの貸事務所への入居をご検討ください！

お問い合わせ・お申し込みは裏面をご参照ください

貸事務所の入居申請について

ゆうあいセンターのHPより「貸事務所入居申請書」をダウンロードして、必要事項をご記入・押印のうえ、ゆうあいセンターまで持参・郵送のいずれかにてご提出ください。ダウンロードが難しい場合はゆうあいセンターまでご連絡のうえ、必要書類を取り寄せてください。

ダウンロードの手順

- ① 「ゆうあいセンター」で検索してゆうあいセンターのHPを開く。
- ② トップページタブから「申請書ダウンロード」をクリックする。
- ③ 「貸事務所関連」から「申請書(word形式)」をクリックしてダウンロードする。



右ページの URL:

<http://youi-c.okayama-share.jp/download/index.html>

申請時の注意事項

- ① 必ず「募集要項」をよくお読みになったうえで申請してください。
※「対象」「条件」などに合致しない又はご了承いただけない場合は、申請の対象となりません。
※平成25年11月より、申請可能な法人格として一般社団、一般財団、公益社団、公益財団が追加されました(一般社団は「非営利型法人」に限ります)。
- ② 書類に不備がないことをよく確かめてから申請してください。
※必要な書類が揃っていない又は記入漏れがある場合は、審査の対象となりません。
- ③ ご不明な点は必ず事前に問い合わせてください。

受付期間と「貸事務所見学会」について

貸事務所に空き室がある期間は、随時、申請を受付しております。また、毎週金曜日の9時～17時(時間は相談に応じます)に事務所内を自由にご見学いただける「貸事務所見学会」を開催しています。「まずは事務所を見てみたい!」という方は以下の連絡先までお気軽にお申し込みください。

お問い合わせ・お申込み先について

岡山県ボランティア・NPO活動支援センター「ゆうあいセンター」

URL: <http://youi-c.okayama-share.jp/>

〒700-0807 岡山県岡山市北区南方二丁目13-1 きらめきプラザ2階

TEL:086-231-0532 FAX:086-231-0541 E-mail:youi@okayama-share.jp